



**nostro**

**X COSTRUIRE IL FUTURO**





I.I.S.  
E. USUELLI RUZZA  
ISTRUZIONE  
TECNICA  
e  
PROFESSIONALE

Professionale  
Moda  
Percorsi I.d.A. II  
livello  
Istruzione degli  
Adulti

Fashion  
Academy  
I.T.S. COSMO



# TRE SEDI

SEDE CENTRALE  
VIA SANMICHELI

- ❖ **Indirizzo Professionale MODA**
- ❖ **Percorsi I.d.A. Istruzione degli Adulti**
- ❖ **ITS COSMO**

SUCCURSALE  
VIA CALLEGARI

- ❖ **Indirizzo Professionale ODONTOTECNICO**

SUCCURSALE  
VIA LEOPARDI

- ❖ **Indirizzo Tecnico MODA**
- ❖ **Indirizzo Professionale CHIMICO-BIOLOGICO**


# 32 ORE SETTIMANALI

*dal LUNEDÌ al VENERDÌ*

*dalle ore 08.00 alle ore 13.55 (sei ore)*

*il giovedì dalle ore 08.00 alle 15.55 (otto ore)*





**FORMAZIONE  
A CLASSI  
APERTE:  
RECUPERO e  
POTENZIAMENTO**

**DIDATTICA LABORATORIALE** per rafforzare le competenze di comunicazione, di ambito logico-matematico e scientifico-tecnologico

**POTENZIAMENTO LINGUISTICO** con docenti madrelingua, scambi culturali, soggiorni all'estero, microlingua (inglese di settore)

**ATTIVITA' EXTRA CURRICOLARI** moduli per potenziare le competenze di base e approfondire i propri interessi: radio, teatro, scrittura creativa, nuove tecnologie, sport etc.

**RECUPERO DISCIPLINARE** tutoring, corsi di recupero e sportelli a piccoli gruppi su richiesta, educazione tra pari

**DIDATTICA PERSONALIZZATA BES** rete CTI Insieme



## Progetti Lingua Inglese

### ERASMUS +

Partenariato con altre scuole europee per esperienze di cooperazione e di scambio

### PROGETTI POR FSE della Regione Veneto YOUTH ON THE MOVE

formazione linguistica all'estero

**STAGE LINGUISTICO ALL'ESTERO** di una settimana in un Paese di lingua inglese

**CERTIFICAZIONE LINGUISTICA TRINITY COLLEGE, London**



**TRINITY**  
COLLEGE LONDON  
Italian Co-ordinator



**PROGETTI PON** di potenziamento e/o rinforzo della Lingua inglese

**PROGETTI ETWINNING** gemellaggi virtuali con scuole europee

**BORSE DI STUDIO** per soggiorni all'estero o esami di certificazione linguistica promosse da Enti operanti nel territorio



# LE RISORSE

LABORATORI TECNOLOGICI

PIENO UTILIZZO DEI **FONDI EUROPEI**  
(PON-POR)

**RETI TERRITORIALI** CON SCUOLE, ITS,  
UNIVERSITÀ, ENTI DI FORMAZIONE,  
IMPRESE







210  
ORE

# PERCORSI PER LE COMPETENZE TRASVERSALI E ORIENTAMENTO (PCTO)





# FARE RETE: UNIVERSITÀ SCUOLA ENTI IMPRESE

**ETRA** - Chelab Laboratori - Azienda Ospedaliera Ulss 16 - Cito Test - Consorzio Vini Doc Colli Euganei - Policlinico Abano Terme - Università di Padova Dipartimento scienze chimiche - **Università Padova** Dipartimento processi chimici Ingegneria - Presidio Ospedaliero Ulss15 - Siples - Laboratori Data Medica - Pavanello Laboratori - Vagheggi lab. Cosmetica - Mandre soc. agricola - **Istituto Zooprofilattico**- Presidio Ospedaliero Ulss13 - Padovaland - C.T.R. prove materiali - Labo - Fidia - Ortomi - Cargil Laboratorio - Alchimia Lab -Ospedale S. Antonio-

Lab. BECCAR. - ORTODONTOTECNICA Ruzza Maurizio - R.B. Odontotecnica s.n.c. - DUEFFE s.n.c. Lab. Odont. di Grisolia e Talpo - Lab. DEUTCH Ceramica Dentale - Dental free - Lab. Odontotecnico ZARAMELLA - Protesis SITAR s.r.l. - Dental Time - GALEAZZO - Odontotecnici snc. - Tecnodental Iter - **IMMAGINE DENTALE s.n.c.** - Lambini Ortodontia - L.F.B. di Fabris Roberto - ZAR s.n.c. di Allegro Daniele - LABER Odontotecnica s.n.c di Benvegnù Luigino - Protestil - L.O.R.I. s.r.l. Tolardo - Poliambulatorio S. Francesco Odont. A. Trentin - Pescante - Lab. Odont. CENTRO PROTESICO DENTARIO s.r.l. - Sig.Barzon Attilio - PROTESICA DENTALE s.n.c. - Odonto 2 - DIENNEVI s.r.l. - GB dental - Lab. MENEGHINI- **Euroschel** - BIESSE DENTAL s.r.l. - Mimesi - G. B. DENTAL s.n.c. - FINCATO Odontotecnica s.n.c- **Tecnodent** - Febodent - Lion Claudio - L.O.C. di Casella Gabriele- B.N.F. Odontotecnica Snc - Stildent - Hiscolab

CHIMICO  
BIOLOGICO

MODA  
Tecnico  
e  
Professionale

ODONTO  
TECNICO

ACIS di Broggin Comm. Benito - Anna Spose - Annachiara mode - Area B SPA - Arte Moda Studio di Claudio Boccardo - Atelier Anna Maretti - Atelier Rita Bedin Rigon - B.Z. Moda - Black Studio - Calzaturificio Nillab - Cast Bolzonella - Columbia spa And Camicie - DenStore - **Diesel SPA** - Fabio Baldan Designer - Fashion Art - Fior Mario Sartoria - Forpen S.R.L. - **Dolce Gabbana spa** - Studio modellistico Kaon - Lotto Sport Italia - Maliparmi-Magicoral - Maria Rosanna Mode - Moncler Industries SPA - Nico Dancer Schiavon Giovanna Abiti Da Ballo - Paci - Passaggio Obbligato - Pellicceria Arcella - Primatech srl - Ra-Officina Creativa - Sartoria Elite - Sartoria Fior Mario - **Louis Vuitton** - Sartoria Vestidea - Showroom 19 - Sposa D'este - Studio Parabellum - Walk Pro S.R.L. Zanetti Moda



**4 PERCORSI**  
**QUINQUENNALI**  
di **ISTRUZIONE**  
**TECNICA e**  
**PROFESSIONALE**



TECNICO MODA

PROFESSIONALE  
CHIMICO  
BIOLOGICO



PROFESSIONALE  
MODA

PROFESSIONALE  
ODONTOTECNICO





*PROFESSIONALE  
CHIMICO  
BIOLOGICO*

PROFESSIONALE  
CHIMICO  
BIOLOGICO

DISCIPLINE	QUADRO ORARIO				
	I	II	III	IV	V
Italiano	4	4	4	4	4
Storia, costituzione e cittadinanza	1	2	2	2	2
Lingua inglese	3	3	2	2	2
Matematica	4	4	3	3	3
Religione cattolica o attività alternative	1	1	1	1	1
Diritto ed economia	2	2			
Geografia generale ed economica	1				
Scienze motorie	2	2	2	2	2
Scienze integrate	3(2*)	3(2*)			
Tecnologie e tecniche di rappresentazione grafica	3 (2*)	3			
Tecnologie dell'informazione e della comunicazione	2 (2*)	2 (2*)			
<b>AREA DI INDIRIZZO</b>					
Biologia e Microbiologia		2(2*)	2(2*)	2(2*)	
Laboratori tecnologici ed esercitazioni	6	4	6	6	6
Tecnologie applicate ai materiali e ai processi produttivi chimici e biotecnologici			5 (3*)	4(3*)	4(3*)
Progettazione e produzione			5 (3*)	4(4*)	4(4*)
Tecniche di gestione e organizzazione del processo produttivo				2	4(3*)
Totale ore settimanali	32	32	32	32	32

(\*) ore di compresenza con insegnante ITP

## ISTRUZIONE PROFESSIONALE

Indirizzo

**INDUSTRIA e ARTIGIANATO per il MADE in ITALY**

articolazione: CHIMICO-BIOLOGICO

### IL PROFILO PROFESSIONALE risponde alle esigenze del settore chimico biologico che sono:

Competenze di ambito tecnologico e scientifico;

Competenze di ambito gestionale e organizzativo;

Competenze di ambito sicurezza e tutela della persona, dell'ambiente e del territorio.

### *Il diploma ti permette di*

**accedere** al mondo del lavoro all'interno di aziende e laboratori per analisi chimiche e microbiologiche;

nell'ambito delle produzioni chimiche e biotecnologiche in particolare nel settore alimentare come addetto al controllo e alle certificazioni di qualità

a tutte le **facoltà universitarie** o corsi di specializzazione post-diploma.





PROFESSIONALE  
CHIMICO  
BIOLOGICO

## DISCIPLINE di INDIRIZZO:

### Biennio

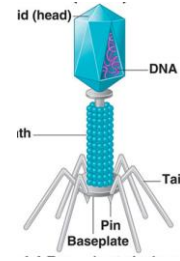
**Laboratori tecnologici ed esercitazioni**  
**Tecnologie, disegno e progettazione**  
**Scienze integrate**  
**Tecnologia dell'informazione e della comunicazione**

### Triennio

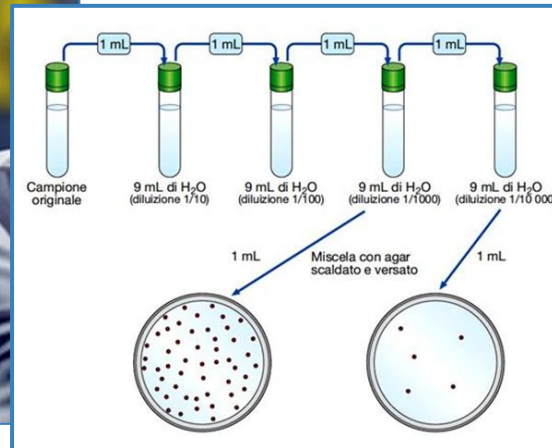
**Laboratori tecnologici ed esercitazioni**  
**Tecnologie applicate ai materiali e ai processi produttivi chimici e biotecnologici**  
**Tecniche di produzione e organizzazione**  
**Tecniche di gestione – conduzione di macchine ed impianti**  
**Microbiologia e laboratorio**

# Biologia e Microbiologia (biennio e triennio)

VARIETÀ DEL MONDO MICROBICO  
BATTERIOLOGIA E FATTORI DI VIRULENZA  
MUFFE E LIEVITI  
TRASMISSIONE DELLE MALATTIE  
LOTTA ANTIMICROBICA,  
ANTIBIOTICI  
ALLESTIMENTO DI VETRINI E COLTURE BATTERICHE



PROFESSIONALE  
CHIMICO  
BIOLOGICO



**Cocchi**



diplococchi



streptococchi



stafilococchi



sarcina

**Bacilli**



catena di bacilli



bacillo flagellato

**Altri**



vibrione



spirillo



spirochete



## Laboratori tecnologici ed esercitazioni (biennio e triennio)

CONTROLLI CHIMICO-FISICI E MICROBIOLOGICI: alimenti, acque  
PRODUZIONI BIOTECNOLOGICHE IN LABORATORIO: birra, yogurt  
SICUREZZA IN LABORATORIO: Il rischio chimico, Il rischio biologico.  
LE TECNICHE ANALITICHE CHIMICHE DI BASE E STRUMENTALI.  
LE COLTIVAZIONI BATTERICHE  
LE OSSERVAZIONI AL MICROSCOPIO.

PROFESSIONALE  
CHIMICO  
BIOLOGICO



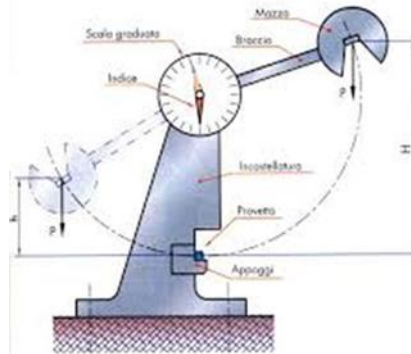
# Tecnologie applicate ai materiali e ai processi produttivi chimici e biotecnologici

L'ANALISI CHIMICA CLASSICA  
L'ANALISI CHIMICA STRUMENTALE  
TECNICHE CROMATOGRAFICHE  
PROPRIETÀ DEI MATERIALI  
MATERIALI DI INTERESSE TECNOLOGICO  
UTILIZZI E PRODUZIONI

PROFESSIONALE  
CHIMICO  
BIOLOGICO



Special  
Materials  
for Ceramic  
Industry



# Tecniche di produzione e organizzazione

L'ACQUA: I trattamenti di potabilizzazione, le analisi delle acque

CHIMICA DEGLI ALIMENTI

CONSERVAZIONE E ALTERAZIONE DEI CIBI

ANALISI DEGLI ALIMENTI

LE PRODUZIONI ALIMENTARI: Birra e vino, latte, yogurt, formaggi, olio

GLI IMBALLAGGI, L'ETICHETTATURA, LE NORMATIVE

PROFESSIONALE  
CHIMICO  
BIOLOGICO





# Tecniche di gestione–conduzione di macchine ed impianti

TRATTAMENTI DELLE ACQUE REFLUE

LA CHIMICA INDUSTRIALE: gli impianti chimici, petrolio e biocarburanti

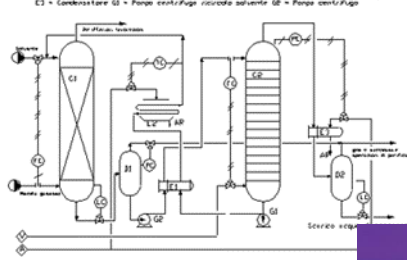
PRODUZIONE DI SOSTANZE CHIMICHE

LA SIMBOLOGIA UNICHIM

PROFESSIONALE  
CHIMICO  
BIOLOGICO

Impianto di assorbimento e stripping

Cl = Colonna di assorbimento C2 = Colonna di stripping C3 = Refrigerante a acqua  
C4 = Proprietario motore di "Serpente di miscela" "Serpente separazione gascosa"  
C5 = Condensatore C6 = Pompa centrifuga ricicla solvente C7 = Pompa centrifuga



# PROFESSIONALE CHIMICO BIOLOGICO

P.C.T.O. Percorsi Competenze  
Trasversali Orientamento

## Project Work

- collaborazione con aziende e  
associazioni di categoria  
nazionali e territoriali

### Acqua: RISCHIO E RISORSA PER IL TERRITORIO



P. W. «Acqua: rischio e risorsa per il territorio»



Visite aziendali  
Partecipazione a  
fiere di settore  
Interventi in aula  
con esperti  
Visite a mostre  
Stage a partire dal  
terzo anno

P. W. «MADRUGADA»





I.I.S.  
E. USUELLI RUZZA  
ISTRUZIONE  
TECNICA  
e  
PROFESSIONALE

Professionale  
Moda  
Serale

Fashion  
Academy  
I.T.S. COSMO



